

SERVIZIO FITOSANITARIO  
REGIONE EMILIA-ROMAGNA

**Bollettino N° 11 - MODELLI PREVISIONALI INSETTI**

Situazione fitosanitaria al 25 maggio 2023

I modelli fenologici MRV per gli insetti calcolano la percentuale di sviluppo di uova, larve, pupe e adulti di ciascuna generazione sulla base delle temperature orarie forniti da Idro-Meteo-Clima Arpae Emilia-Romagna. Nelle tabelle sono riportati i dati di elaborazione su una selezione di località suddivise per provincia. I valori in tabella e i valori rappresentati nella mappa regionale si riferiscono alla data riportata sul bollettino.

**Come leggere i dati:** **GEN**= generazione (Sv: generazione svernante; 1: prima generazione ecc.); **CUM**=percentuale cumulata di uova, larve, pupe e adulti che hanno raggiunto quel determinato stadio; **PRE**= percentuale di uova, larve, pupe e adulti che sono presenti in quel determinato stadio.

**Per approfondimenti** consultare: <https://agricoltura.regione.emilia-romagna.it/fitosanitario/temi/difesa-sostenibile-delle-produzioni/previsione>

MODELLI

MRV *Cydia molesta*  
MRV *Anarsia lineatella*  
MRV *Eulia (Argyrotaenia pulchellana)*  
MRV *Carpocapsa (Cydia pomonella)*  
MRV *Cydia funebrana*  
MRV *Lobesia botrana*  
Somma termica *Cacopsylla pyri*

BOLOGNA

FERRARA

RAVENNA

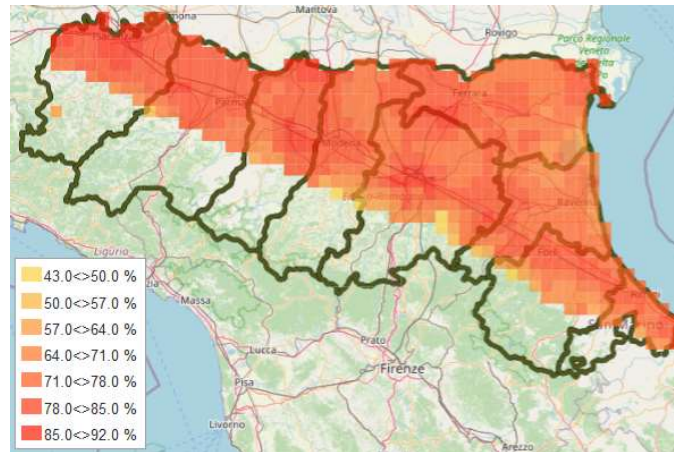
FORLÌ-CESENA

TEMPERATURE MIN E MAX, 25.05 – 01.06

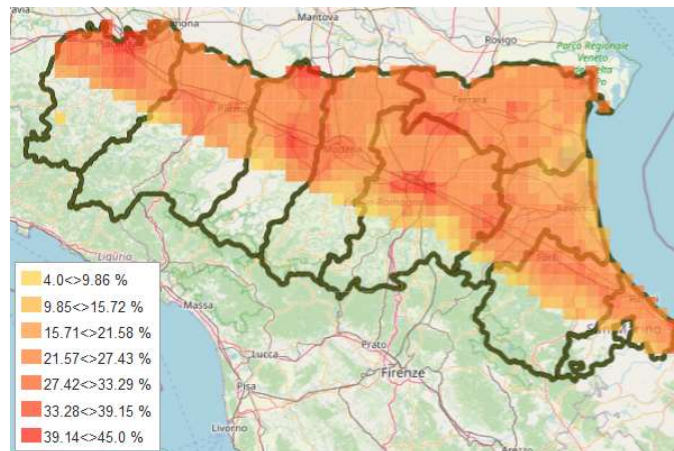
gio 25	ven 26	sab 27	dom 28	lun 29	mar 30	mer 31	gio 01
 14 ° 22 °	 14 ° 23 °	 16 ° 24 °	 13 ° 22 °	 12 ° 23 °	 13 ° 23 °	 16 ° 21 °	 16 ° 24 °
gio 25	ven 26	sab 27	dom 28	lun 29	mar 30	mer 31	gio 01
 15 ° 25 °	 15 ° 27 °	 17 ° 27 °	 14 ° 23 °	 13 ° 24 °	 14 ° 24 °	 17 ° 23 °	 17 ° 24 °
gio 25	ven 26	sab 27	dom 28	lun 29	mar 30	mer 31	gio 01
 17 ° 24 °	 15 ° 26 °	 17 ° 26 °	 17 ° 21 °	 14 ° 23 °	 14 ° 23 °	 18 ° 21 °	 18 ° 23 °
gio 25	ven 26	sab 27	dom 28	lun 29	mar 30	mer 31	gio 01
 15 ° 23 °	 16 ° 26 °	 16 ° 25 °	 14 ° 22 °	 11 ° 24 °	 12 ° 24 °	 17 ° 22 °	 17 ° 24 °

# *Cydia molesta*

CYDIA MOLESTA - PERCENTUALE CUMULATIVA LARVE 1° GEN.



CYDIA MOLESTA - PERCENTUALE CUMULATIVA PUPE



## BOLOGNA

25 maggio - **ADULTI**: prosegue lo sfarfallamento di secondo volo (2-7%), che interessa ora tutte le zone della provincia. **UOVA**: prosegue l'ovideposizione (88-95%). Con le temperature previste le uova deposte in questi giorni schiudono in circa 5-6 giorni. **LARVE**: prosegue la nascita delle larve (78-89%). **PUPE**: l'impupamento prosegue (20-36%) in tutte le zone della provincia.

CYDIA MOLESTA	UOVA			LARVE			PUPE			ADULTI		
	GEN	CUM	PRE	GEN	CUM	PRE	GEN	CUM	PRE	GEN	CUM	PRE
Altedo	1	93	8	1	85	58	1	27	24	1	4	10
Bubano	1	93	7	1	85	57	1	29	24	1	4	10
Calderino	1	88	10	1	78	58	1	20	18	1	2	15
Castel Bolognese	1	92	7	1	85	56	1	29	25	1	4	11
Castel San Pietro	1	91	8	1	83	57	1	26	23	1	3	11
Sant'Agata Bolognese	1	90	10	1	80	60	1	20	18	1	2	11
Sala Bolognese	1	92	9	1	83	60	1	23	21	1	3	10
Santa Maria Codifiume	1	95	6	1	89	55	1	34	28	1	6	9
San Pietro in Casale N.	1	92	8	1	83	60	1	24	21	1	2	10
Zola Predosa	1	95	6	1	89	53	1	36	29	1	7	10

## FERRARA

25 maggio - **ADULTI**: è iniziato lo sfarfallamento di secondo volo (2-4%) in tutte le zone della provincia; rimangono al contempo presenti in campo gli ultimi adulti di primo volo. **UOVA**: prosegue l'ovideposizione (92-94%). Con le temperature previste le uova deposte in questi giorni schiudono in circa 5 giorni. **LARVE**: prosegue la nascita delle larve (83-87%). **PUPE**: l'impupamento prosegue (22-29%) in tutte le zone della provincia.

CYDIA MOLESTA	UOVA			LARVE			PUPE			ADULTI		
	GEN	CUM	PRE	GEN	CUM	PRE	GEN	CUM	PRE	GEN	CUM	PRE
Bondeno	1	94	7	1	87	58	1	29	25	1	4	9
Casaglia	1	93	8	1	85	60	1	26	22	1	3	9
Cona	1	92	8	1	84	59	1	25	22	1	3	9
Copparo	1	92	9	1	83	61	1	22	19	1	2	9
Ospital Monacale	1	93	7	1	86	58	1	28	24	1	4	9
S. Bartolomeo in Bosco	1	93	7	1	86	59	1	27	23	1	3	9

## RAVENNA

25 maggio - **ADULTI**: è iniziato lo sfarfallamento di secondo volo (1-4%) in tutte le zone della provincia; rimangono al contempo presenti in campo gli ultimi adulti di primo volo. **UOVA**: prosegue l'ovideposizione (88-92%). Con le temperature previste le uova deposte in questi giorni schiudono in circa 5-6 giorni. **LARVE**: prosegue la nascita delle larve (76-84%). **PUPE**: l'impupamento prosegue (16-28%) in tutte le zone della provincia.

CYDIA MOLESTA	UOVA			LARVE			PUPE			ADULTI		
	GEN	CUM	PRE	GEN	CUM	PRE	GEN	CUM	PRE	GEN	CUM	PRE
Alfonsine	1	88	12	1	76	60	1	16	15	1	1	14
Faenza	1	91	8	1	83	57	1	26	23	1	3	11
Massa Lombarda	1	92	8	1	84	56	1	28	24	1	4	11
Savarna Nord	1	91	9	1	82	59	1	23	21	1	3	11
S. Pietro In Trento	1	89	11	1	77	60	1	17	16	1	1	14

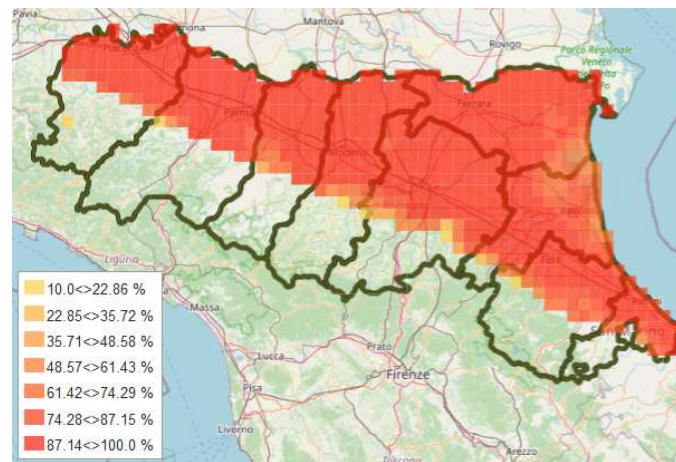
## FORLÌ-CESENA

25 maggio - **ADULTI**: è iniziato lo sfarfallamento di secondo volo (1-4%) in tutte le zone della provincia; rimangono al contempo presenti in campo gli ultimi adulti di primo volo. **UOVA**: prosegue l'ovideposizione (85-93%). Con le temperature previste le uova deposte in questi giorni schiudono in circa 5-6 giorni. **LARVE**: prosegue la nascita delle larve (72-85%). **PUPE**: l'impupamento prosegue (16-29%) in tutte le zone della provincia.

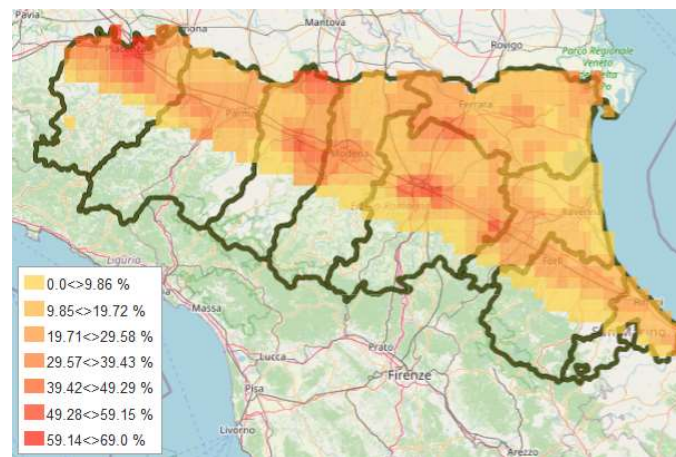
CYDIA MOLESTA	UOVA			LARVE			PUPE			ADULTI		
	GEN	CUM	PRE	GEN	CUM	PRE	GEN	CUM	PRE	GEN	CUM	PRE
Bulgarnò	1	92	8	1	84	59	1	26	22	1	4	11
Calisese	1	90	9	1	81	57	1	25	21	1	3	13
Carpinello	1	92	8	1	84	56	1	28	24	1	4	11
Coriano	1	90	9	1	82	59	1	22	20	1	3	13
Fratte Terme	1	90	9	1	82	57	1	25	21	1	3	13
Martorano	1	93	7	1	85	57	1	29	24	1	4	11
Polenta	1	85	13	1	72	56	1	16	15	1	1	19
S. Martino in Strada	1	92	8	1	84	56	1	28	24	1	4	12
S. Martino in Villafranca	1	92	8	1	83	57	1	26	22	1	3	11
S. Paolo	1	91	8	1	82	58	1	24	21	1	3	12
Villagrappa	1	92	8	1	84	56	1	28	24	1	4	11

# *Anarsia lineatella*

## ANARSIA LINEATELLA - PERCENTUALE CUMULATIVA ADULTI SFARFALLATI



## ANARSIA LINEATELLA - PERCENTUALE CUMULATIVA UOVA



## BOLOGNA

25 maggio - **ADULTI**: prosegue lo sfarfallamento (87-99%); la presenza di adulti sta per raggiungere il picco. **UOVA**: prosegue l'ovideposizione (11-44%) in tutte le zone della provincia. Con le temperature previste le uova deposte in questi giorni schiudono in circa 10 giorni. **LARVE**: è iniziata la nascita delle prime larve (1-2%), al momento solo nelle zone più calde della provincia.

ANARSIA LINEATELLA	UOVA			LARVE			PUPE			ADULTI		
	GEN	CUM	PRE	GEN	CUM	PRE	GEN	CUM	PRE	GEN	CUM	PRE
Altedo	1	24	24	0	0	0	0	100	3	0	97	97
Bubano	1	29	29	0	0	0	0	100	2	0	98	98
Calderino	1	12	12	0	0	0	0	100	13	0	87	87
Castel Bolognese	1	31	31	0	0	0	0	100	2	0	98	98
Castel San Pietro	1	25	25	0	0	0	0	100	3	0	97	97
Sant'Agata Bolognese	1	11	11	0	0	0	0	100	13	0	87	87
Santa Maria Codifiume	1	17	16	0	0	0	0	100	7	0	93	93
San Pietro in Casale N.	1	37	36	1	1	1	0	100	0	0	99	99
Sala Bolognese	1	19	18	0	0	0	0	100	6	0	94	94
Zola Predosa	1	44	42	1	2	2	0	100	0	0	99	99

## FERRARA

25 maggio - **ADULTI**: prosegue lo sfarfallamento (91-98%); la presenza di adulti si avvia verso il picco. **UOVA**: prosegue l'ovideposizione (13-26%) in tutte le zone della provincia. Con le temperature previste le uova deposte in questi giorni schiudono in circa 10 giorni. **LARVE**: con le temperature previste la nascita delle prime larve potrebbe iniziare a partire dal 27 maggio nelle zone più calde.

ANARSIA LINEATELLA	UOVA			LARVE			PUPE			ADULTI		
	GEN	CUM	PRE	GEN	CUM	PRE	GEN	CUM	PRE	GEN	CUM	PRE
Bondeno	1	26	26	0	0	0	0	100	2	0	98	98
Casaglia	1	21	21	0	0	0	0	100	4	0	96	96
Cona	1	18	18	0	0	0	0	100	6	0	94	94
Copparo	1	13	13	0	0	0	0	100	10	0	91	90
Ospital Monacale	1	26	25	0	0	0	0	100	3	0	97	97
S. Bartolomeo in Bosco	1	23	22	0	0	0	0	100	4	0	96	96

## RAVENNA

25 maggio - **ADULTI**: prosegue lo sfarfallamento (72-96%). **UOVA**: prosegue l'ovideposizione (5-24%) in tutte le zone della provincia. Con le temperature previste le uova deposte in questi giorni schiudono in circa 10 giorni. **LARVE**: con le temperature previste la nascita delle prime larve potrebbe iniziare a partire dal 27 maggio nelle zone più calde.

<i>ANARSIA LINEATELLA</i>	UOVA			LARVE			PUPE			ADULTI		
	GEN	CUM	PRE	GEN	CUM	PRE	GEN	CUM	PRE	GEN	CUM	PRE
Alfonsine	1	5	5	0	0	0	0	100	28	0	72	72
Faenza	1	24	24	0	0	0	0	100	4	0	96	96
Massa Lombarda	1	24	24	0	0	0	0	100	4	0	96	96
S. Pietro in Trento	1	14	14	0	0	0	0	100	10	0	90	90
Savarna Nord	1	6	6	0	0	0	0	100	26	0	74	74

## FORLÌ-CESENA

25 maggio - **ADULTI**: prosegue lo sfarfallamento (75-97%). **UOVA**: prosegue l'ovideposizione (7-27%) in tutte le zone della provincia. Con le temperature previste le uova deposte in questi giorni schiudono in circa 10 giorni. **LARVE**: con le temperature previste la nascita delle prime larve potrebbe iniziare a partire dal 26 maggio nelle zone più calde.

<i>ANARSIA LINEATELLA</i>	UOVA			LARVE			PUPE			ADULTI		
	GEN	CUM	PRE	GEN	CUM	PRE	GEN	CUM	PRE	GEN	CUM	PRE
Bulgarnò	1	20	19	0	0	0	0	100	7	0	93	93
Calisese	1	19	19	0	0	0	0	100	7	0	93	93
Carpinello	1	25	25	0	0	0	0	100	4	0	97	96
Coriano	1	16	16	0	0	0	0	100	10	0	90	90
Fratte Terme	1	20	19	0	0	0	0	100	6	0	94	94
Martorano	1	25	25	0	0	0	0	100	4	0	96	96
Polenta	1	7	6	0	0	0	0	100	25	0	75	75
S. Martino in Strada	1	27	27	0	0	0	0	100	3	0	97	97
S. Martino in Villafranca	1	22	21	0	0	0	0	100	5	0	95	95
S. Paolo	1	18	17	0	0	0	0	100	8	0	92	92
Villagrappa	1	26	25	0	0	0	0	100	3	0	97	97

## EULIA *Argyrotaenia pulchellana*

### BOLOGNA

25 maggio - **UOVA:** la schiusura delle uova si è conclusa. **LARVE:** la presenza di larve ha superato il picco, continua la fase calante. **PUPE:** l'impupamento prosegue (3-20%), interessando ora tutte le zone della provincia.

EULIA	UOVA			LARVE			PUPE			ADULTI		
	GEN	CUM	PRE	GEN	CUM	PRE	GEN	CUM	PRE	GEN	CUM	PRE
Altedo	1	0	0	1	0	92	1	8	8	0	0	0
Bubano	1	0	0	1	0	91	1	9	9	0	0	0
Calderino	1	0	0	1	0	95	1	5	5	0	0	0
Castel Bolognese	1	0	0	1	0	90	1	10	10	0	0	0
Castel San Pietro	1	0	0	1	0	93	1	7	7	0	0	0
Sant'Agata Bolognese	1	0	0	1	0	97	1	3	3	0	0	0
Sala Bolognese	1	0	0	1	0	95	1	5	5	0	0	0
Santa Maria Codifume	1	0	0	1	0	86	1	14	14	0	0	0
San Pietro in Casale N.	1	0	0	1	0	95	1	5	5	0	0	0
Zola Predosa	1	0	0	1	0	80	1	20	20	0	0	0

### FERRARA

25 maggio - **UOVA:** la schiusura delle uova si è conclusa. **LARVE:** la presenza di larve ha superato il picco, continua la fase calante. **PUPE:** l'impupamento è iniziato (5-9%) in tutte le zone della provincia.

EULIA	UOVA			LARVE			PUPE			ADULTI		
	GEN	CUM	PRE	GEN	CUM	PRE	GEN	CUM	PRE	GEN	CUM	PRE
Bondeno	1	0	0	1	0	91	1	9	9	0	0	0
Casaglia	1	0	0	1	0	94	1	7	6	0	0	0
Cona	1	0	0	1	0	94	1	6	6	0	0	0
Copparo	1	0	0	1	0	96	1	5	5	0	0	0
Ospital Monacale	1	0	0	1	0	92	1	8	8	0	0	0
S. Bartolomeo in Bosco	1	0	0	1	0	93	1	7	7	0	0	0



## RAVENNA

25 maggio - **UOVA**: la schiusura delle uova si è conclusa. **LARVE**: la presenza di larve ha superato il picco, continua la fase calante. **PUPE**: l'impupamento è iniziato (2-7%) in tutte le zone della provincia.

EULIA	UOVA			LARVE			PUPE			ADULTI		
	GEN	CUM	PRE	GEN	CUM	PRE	GEN	CUM	PRE	GEN	CUM	PRE
Alfonsine	1	0	0	1	0	98	1	2	2	0	0	0
Faenza	1	0	0	1	0	93	1	7	7	0	0	0
Massa Lombarda	1	0	0	1	0	93	1	7	7	0	0	0
Savarna Nord	1	0	0	1	0	96	1	4	4	0	0	0
S. Pietro In Trento	1	0	0	1	0	98	1	2	2	0	0	0

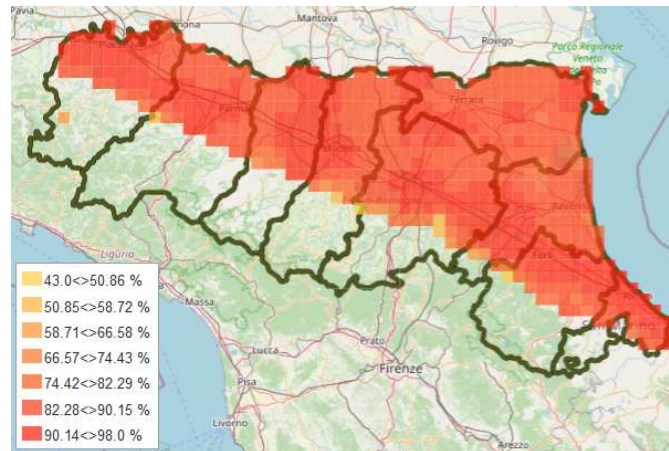
## FORLÌ-CESENA

25 maggio - **UOVA**: la schiusura delle uova si è conclusa. **LARVE**: la presenza di larve ha superato il picco, continua la fase calante. **PUPE**: l'impupamento è iniziato (3-10%) in tutte le zone della provincia.

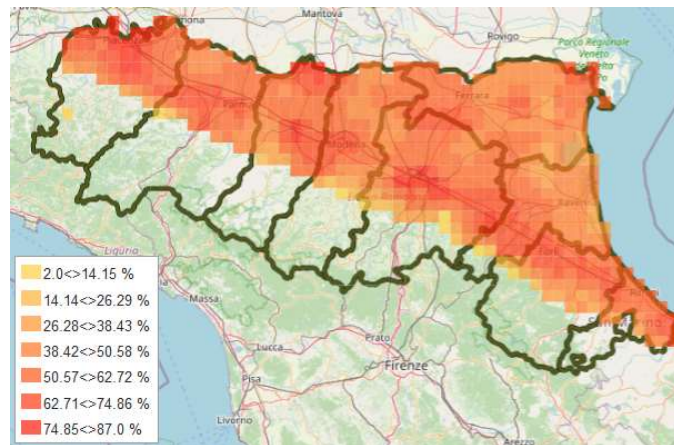
EULIA	UOVA			LARVE			PUPE			ADULTI		
	GEN	CUM	PRE	GEN	CUM	PRE	GEN	CUM	PRE	GEN	CUM	PRE
Bulgarnò	1	0	0	1	0	92	1	8	8	0	0	0
Calisese	1	0	0	1	0	93	1	7	7	0	0	0
Carpinello	1	0	0	1	0	91	1	9	9	0	0	0
Coriano	1	0	0	1	0	93	1	7	7	0	0	0
Fratta Terme	1	0	0	1	0	93	1	7	7	0	0	0
Martorano	1	0	0	1	0	91	1	9	9	0	0	0
Polenta	1	0	0	1	0	97	1	3	3	0	0	0
S. Martino in Strada	1	0	0	1	0	90	1	10	10	0	0	0
S. Martino in Villafranca	1	0	0	1	0	93	1	7	7	0	0	0
S. Paolo	1	0	0	1	0	94	1	6	6	0	0	0
Villagrappa	1	0	0	1	0	91	1	9	9	0	0	0

# *Cydia pomonella*

CYDIA POMONELLA - PERCENTUALE CUMULATIVA UOVA



CYDIA POMONELLA - PERCENTUALE CUMULATIVA LARVE 1° GEN.



## BOLOGNA

25 maggio - **ADULTI**: lo sfarfallamento è finito; la presenza di adulti ha superato il picco in tutte le zone della provincia.

**UOVA**: prosegue l'ovideposizione (85-96%). Con le temperature previste le uova deposte in questi giorni schiudono in circa 9 giorni. **LARVE**: prosegue la nascita delle larve (42-77%).

CARPOCAPSA	UOVA			LARVE			PUPE			ADULTI		
	GEN	CUM	PRE	GEN	CUM	PRE	GEN	CUM	PRE	GEN	CUM	PRE
Altedo	1	91	33	1	58	58	0	0	0	0	100	97
Bubano	1	94	26	1	68	68	0	0	0	0	100	93
Calderino	1	89	37	1	52	51	0	0	0	0	100	98
Castel Bolognese	1	95	23	1	72	71	0	0	0	0	100	91
Castel San Pietro	1	93	29	1	64	64	0	0	0	0	100	95
Sant'Agata Bolognese	1	85	43	1	42	42	0	0	0	0	100	99
Sala Bolognese	1	88	39	1	49	49	0	0	0	0	100	99
Santa Maria Codifiume	1	94	26	1	68	68	0	0	0	0	100	94
San Pietro in Casale N.	1	89	37	1	53	52	0	0	0	0	100	98
Zola Predosa	1	96	19	1	77	77	0	0	0	0	100	87

## FERRARA

25 maggio - **ADULTI**: lo sfarfallamento è finito; la presenza di adulti ha superato il picco in tutte le zone della provincia.

**UOVA**: prosegue l'ovideposizione (86-91%). Con le temperature previste le uova deposte in questi giorni schiudono in circa 8-9 giorni. **LARVE**: prosegue la nascita delle larve (44-58%).

CARPOCAPSA	UOVA			LARVE			PUPE			ADULTI		
	GEN	CUM	PRE	GEN	CUM	PRE	GEN	CUM	PRE	GEN	CUM	PRE
Bondeno	1	91	33	1	58	58	0	0	0	0	100	97
Casaglia	1	89	38	1	51	51	0	0	0	0	100	99
Cona	1	89	39	1	50	50	0	0	0	0	100	99
Copparo	1	86	42	1	44	44	0	0	0	0	100	99
Ospital Monacale	1	91	34	1	56	56	0	0	0	0	100	98
S. Bartolomeo in Bosco	1	91	35	1	56	56	0	0	0	0	100	98

## RAVENNA

25 maggio - **ADULTI**: lo sfarfallamento è finito; la presenza di adulti ha superato il picco in tutte le zone della provincia.

**UOVA**: prosegue l'ovideposizione (82-94%). Con le temperature previste le uova deposte in questi giorni schiudono in circa 9 giorni. **LARVE**: prosegue la nascita delle larve (36-67%).

CARPOCAPSA	UOVA			LARVE			PUPE			ADULTI		
	GEN	CUM	PRE	GEN	CUM	PRE	GEN	CUM	PRE	GEN	CUM	PRE
Alfonsine	1	82	47	1	36	36	0	0	0	0	100	99
Faenza	1	94	27	1	67	67	0	0	0	0	100	94
Massa Lombarda	1	92	30	1	62	62	0	0	0	0	100	96
Savarna Nord	1	88	40	1	49	48	0	0	0	0	100	99
S. Pietro In Trento	1	84	45	1	39	39	0	0	0	0	100	99

## FORLÌ-CESENA

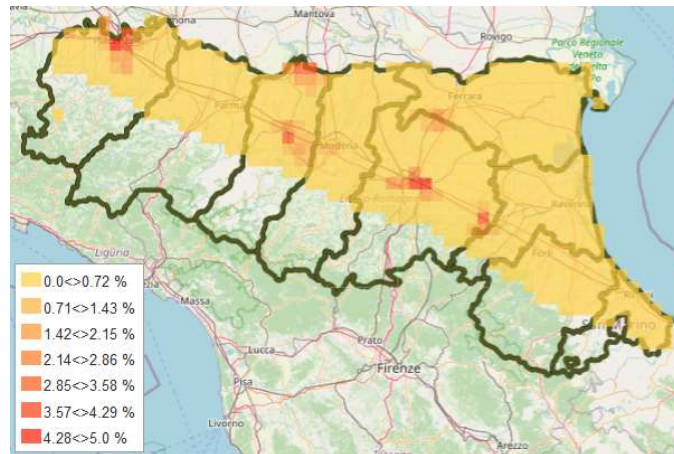
25 maggio - **ADULTI**: lo sfarfallamento è finito; la presenza di adulti ha superato il picco in tutte le zone della provincia.

**UOVA**: prosegue l'ovideposizione (86-95%). Con le temperature previste le uova deposte in questi giorni schiudono in circa 9-10 giorni. **LARVE**: prosegue la nascita delle larve (43-71%).

CARPOCAPSA	UOVA			LARVE			PUPE			ADULTI		
	GEN	CUM	PRE	GEN	CUM	PRE	GEN	CUM	PRE	GEN	CUM	PRE
Bulgarnò	1	93	30	1	63	63	0	0	0	0	100	95
Calisese	1	92	31	1	62	61	0	0	0	0	100	96
Carpinello	1	94	26	1	68	68	0	0	0	0	100	93
Coriano	1	92	33	1	59	59	0	0	0	0	100	96
Fratta Terme	1	93	29	1	64	64	0	0	0	0	100	95
Martorano	1	94	28	1	66	66	0	0	0	0	100	94
Polenta	1	86	43	1	43	43	0	0	0	0	100	99
S. Martino in Strada	1	95	24	1	71	71	0	0	0	0	100	91
S. Martino in Villafranca	1	93	30	1	63	63	0	0	0	0	100	95
S. Paolo	1	91	34	1	57	57	0	0	0	0	100	97
Villagrappa	1	94	25	1	69	69	0	0	0	0	100	93

# *Cydia funebrana*

CYDIA FUNEBRANA - PERCENTUALE CUMULATIVA PUPE



## BOLOGNA

25 maggio - **ADULTI**: la presenza di adulti procede nella sua fase calante. **UOVA**: l'ovideposizione si è conclusa; rimangono presenti in campo piccole percentuali di uova. **LARVE**: prosegue la nascita delle larve (94-100%), la cui presenza è prossima al picco. **PUPE**: è iniziato l'impupamento (2%), al momento solo nella zona più calda della provincia.

CYDIA FUNEBRANA	UOVA			LARVE			PUPE			ADULTI		
	GEN	CUM	PRE	GEN	CUM	PRE	GEN	CUM	PRE	GEN	CUM	PRE
Altedo	1	0	2	1	98	98	0	0	0	0	100	47
Bubano	1	0	1	1	99	99	0	0	0	0	100	35
Calderino	1	0	3	1	97	97	0	0	0	0	100	54
Castel Bolognese	1	0	1	1	99	99	0	0	0	0	100	30
Castel San Pietro	1	0	2	1	99	98	0	0	0	0	100	39
Sant'Agata Bolognese	1	0	5	1	94	94	0	0	0	0	100	73
Santa Maria Codifiume	1	0	3	1	97	97	0	0	0	0	100	61
San Pietro in Casale N.	1	0	1	1	99	99	0	0	0	0	100	33
Sala Bolognese	1	0	3	1	97	97	0	0	0	0	100	59
Zola Predosa	1	0	0	1	100	98	1	2	2	0	100	20

## FERRARA

25 maggio - **ADULTI**: la presenza di adulti procede nella sua fase calante. **UOVA**: l'ovideposizione si è conclusa; rimangono presenti in campo piccole percentuali di uova. **LARVE**: prosegue la nascita delle larve (95-98%), la cui presenza si avvia verso il picco. **PUPE**: con le temperature previste l'impupamento potrebbe iniziare dal 29 maggio nella zona più calda della provincia.

CYDIA FUNEBRANA	UOVA			LARVE			PUPE			ADULTI		
	GEN	CUM	PRE	GEN	CUM	PRE	GEN	CUM	PRE	GEN	CUM	PRE
Bondeno	1	0	2	1	98	98	0	0	0	0	100	51
Casaglia	1	0	3	1	97	97	0	0	0	0	100	58
Cona	1	0	3	1	97	97	0	0	0	0	100	59
Copparo	1	0	5	1	95	95	0	0	0	0	100	69
Ospital Monacale	1	0	2	1	98	98	0	0	0	0	100	50
S. Bartolomeo in Bosco	1	0	2	1	98	98	0	0	0	0	100	52

## RAVENNA

25 maggio - **ADULTI**: la presenza di adulti procede nella sua fase calante. **UOVA**: l'ovideposizione si è conclusa; rimangono presenti in campo piccole percentuali di uova. **LARVE**: prosegue la nascita delle larve (93-99%), la cui presenza si avvia verso il picco. **PUPE**: con le temperature previste l'impupamento potrebbe iniziare dal 28 maggio nella zona più calda.

<i>CYDIA FUNEBRANA</i>	UOVA			LARVE			PUPE			ADULTI		
	GEN	CUM	PRE	GEN	CUM	PRE	GEN	CUM	PRE	GEN	CUM	PRE
Alfonsine	1	0	7	1	93	92	0	0	0	0	100	78
Faenza	1	0	1	1	99	98	0	0	0	0	100	37
Massa Lombarda	1	0	2	1	99	98	0	0	0	0	100	40
S. Pietro In Trento	1	0	4	1	96	96	0	0	0	0	100	60
Savarna Nord	1	0	6	1	94	94	0	0	0	0	100	72

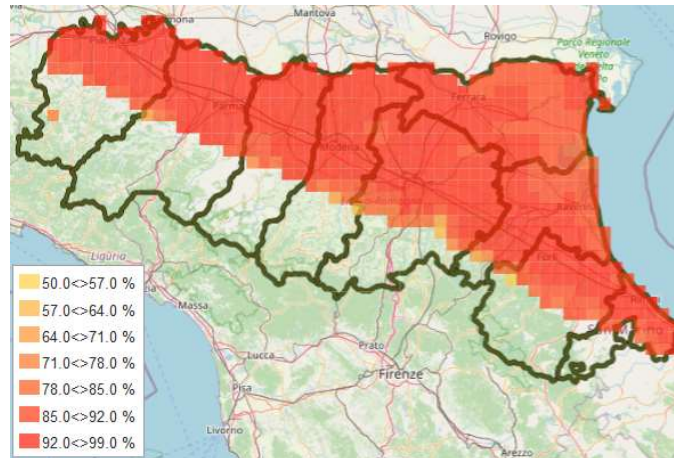
## FORLÌ-CESENA

25 maggio - **ADULTI**: la presenza di adulti procede nella sua fase calante. **UOVA**: l'ovideposizione si è conclusa; rimangono presenti in campo piccole percentuali di uova. **LARVE**: prosegue la nascita delle larve (95-99%), la cui presenza si avvia verso il picco. **PUPE**: con le temperature previste l'impupamento potrebbe iniziare dal 28 maggio nella zona più calda.

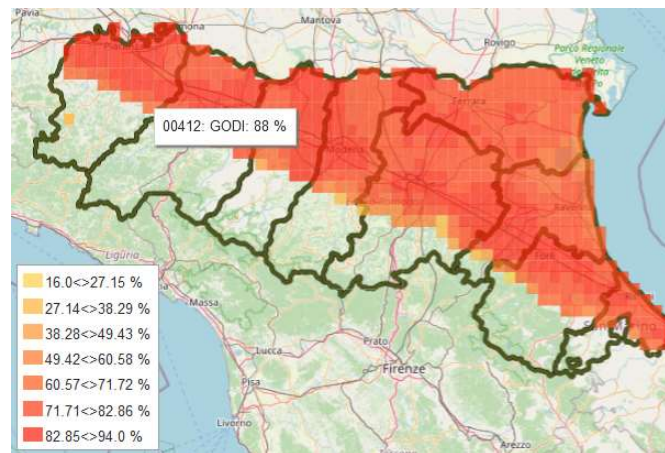
<i>CYDIA FUNEBRANA</i>	UOVA			LARVE			PUPE			ADULTI		
	GEN	CUM	PRE	GEN	CUM	PRE	GEN	CUM	PRE	GEN	CUM	PRE
Bulgarnò	1	0	2	1	99	98	0	0	0	0	100	39
Calisese	1	0	2	1	98	98	0	0	0	0	100	41
Carpinello	1	0	1	1	99	99	0	0	0	0	100	33
Coriano	1	0	2	1	98	98	0	0	0	0	100	43
Fratta Terme	1	0	2	1	99	98	0	0	0	0	100	38
Martorano	1	0	1	1	99	98	0	0	0	0	100	36
Polenta	1	0	5	1	95	95	0	0	0	0	100	66
S. Martino in Strada	1	0	0	1	99	99	0	0	0	0	100	29
S. Martino in Villafranca	1	0	2	1	99	98	0	0	0	0	100	40
S. Paolo	1	0	2	1	98	98	0	0	0	0	100	48
Villagrappa	1	0	1	1	99	99	0	0	0	0	100	32

# *Lobesia botrana*

## LOBESIA BOTRANA - PERCENTUALE CUMULATIVA UOVA



## LOBESIA BOTRANA - PERCENTUALE CUMULATIVA LARVE 1° GEN.





## BOLOGNA

25 maggio - **ADULTI**: la presenza di adulti procede nella sua fase calante. **UOVA**: prosegue l'ovideposizione (91-97%). Con le temperature previste le uova deposte in questi giorni schiudono in circa 7-8 giorni. **LARVE**: prosegue la nascita delle larve (74-89%). **PUPE**: è iniziato l'impupamento (1-2%), al momento solo nelle zone più calde della provincia.

LOBESIA BOTRANA	UOVA			LARVE			PUPE			ADULTI		
	GEN	CUM	PRE	GEN	CUM	PRE	GEN	CUM	PRE	GEN	CUM	PRE
Altedo	1	95	11	1	84	84	0	0	0	0	100	34
Bubano	1	97	9	1	88	87	0	0	0	0	100	28
Calderino	1	91	17	1	74	73	0	0	0	0	100	48
Castel Bolognese	1	97	8	1	89	88	1	1	1	0	100	25
Castel San Pietro	1	96	10	1	87	86	0	0	0	0	100	30
Sant'Agata Bolognese	1	92	16	1	76	76	0	0	0	0	100	46
Santa Maria Codifiume	1	93	14	1	79	79	0	0	0	0	100	41
San Pietro in Casale N.	1	97	8	1	88	87	1	1	1	0	100	27
Sala Bolognese	1	94	12	1	82	81	0	0	0	0	100	38
Zola Predosa	1	97	8	1	89	88	1	2	1	0	100	25

## FERRARA

25 maggio - **ADULTI**: la presenza di adulti procede nella sua fase calante. **UOVA**: prosegue l'ovideposizione (91-95%). Con le temperature previste le uova deposte in questi giorni schiudono in circa 7 giorni. **LARVE**: prosegue la nascita delle larve (75-85%). **PUPE**: con le temperature previste l'impupamento potrebbe iniziare a partire dal 27 maggio nelle zone più calde della provincia.

LOBESIA BOTRANA	UOVA			LARVE			PUPE			ADULTI		
	GEN	CUM	PRE	GEN	CUM	PRE	GEN	CUM	PRE	GEN	CUM	PRE
Bondeno	1	95	11	1	85	84	0	0	0	0	100	34
Casaglia	1	94	13	1	81	81	0	0	0	0	100	39
Cona	1	93	14	1	79	79	0	0	0	0	100	41
Copparo	1	91	16	1	75	75	0	0	0	0	100	47
Ospital Monacale	1	95	11	1	84	83	0	0	0	0	100	35
S. Bartolomeo in Bosco	1	94	12	1	83	82	0	0	0	0	100	37

## RAVENNA

25 maggio - **ADULTI**: la presenza di adulti procede nella sua fase calante. **UOVA**: prosegue l'ovideposizione (88-96%). Con le temperature previste le uova deposte in questi giorni schiudono in circa 7-8 giorni. **LARVE**: prosegue la nascita delle larve (67-87%). **PUPE**: con le temperature previste l'impupamento potrebbe iniziare a partire dal 27 maggio.

LOBESIA BOTRANA	UOVA			LARVE			PUPE			ADULTI		
	GEN	CUM	PRE	GEN	CUM	PRE	GEN	CUM	PRE	GEN	CUM	PRE
Alfonsine	1	88	21	1	67	67	0	0	0	0	100	56
Faenza	1	96	10	1	86	86	0	0	0	0	100	30
Massa Lombarda	1	96	9	1	87	86	0	0	0	0	100	30
S. Pietro In Trento	1	94	13	1	82	81	0	0	0	0	100	38
Savarna Nord	1	89	19	1	70	69	0	0	0	0	100	53

## FORLÌ-CESENA

25 maggio - **ADULTI**: la presenza di adulti procede nella sua fase calante. **UOVA**: prosegue l'ovideposizione (91-96%). Con le temperature previste le uova deposte in questi giorni schiudono in circa 7-8 giorni. **LARVE**: prosegue la nascita delle larve (74-87%). **PUPE**: con le temperature previste l'impupamento potrebbe iniziare a partire dal 28 maggio.

LOBESIA BOTRANA	UOVA			LARVE			PUPE			ADULTI		
	GEN	CUM	PRE	GEN	CUM	PRE	GEN	CUM	PRE	GEN	CUM	PRE
Bulgarnò	1	94	13	1	82	81	0	0	0	0	100	37
Calisese	1	95	11	1	84	83	0	0	0	0	100	34
Carpinello	1	96	10	1	86	86	0	0	0	0	100	30
Coriano	1	93	15	1	78	78	0	0	0	0	100	42
Fratta Terme	1	95	11	1	84	84	0	0	0	0	100	33
Martorano	1	96	10	1	86	85	0	0	0	0	100	31
Polenta	1	91	17	1	74	73	0	0	0	0	100	48
S. Martino in Strada	1	96	9	1	87	86	0	0	0	0	100	28
S. Martino in Villafranca	1	95	11	1	84	83	0	0	0	0	100	34
S. Paolo	1	94	13	1	82	81	0	0	0	0	100	37
Villagrappa	1	96	10	1	86	85	0	0	0	0	100	30

## Psilla del pero (*Cacopsylla pyri*)

### BOLOGNA

25 maggio – Il modello segnala la presenza di uova di II generazione in percentuali prossime al 90% in tutte le zone della provincia; nelle zone più calde le percentuali superano il 90%. Si segnala la presenza di neanidi di II generazione in percentuali comprese tra il 50 e 90% in tutte le zone della provincia.

PSILLA PERO	sommatoria gradi giorno dal 1° gennaio 2023
Altedo	1008
Bubano	1012
Calderino	1010
Castel Bolognese	1019
Castel San Pietro	1002
Sant' Agata Bolognese	940
Sala Bolognese	975
Santa Maria Codifiume	1030
San Pietro in Casale N.	969
Zola Predosa	1088

**SOMMATORIA DEI GRADI GIORNO (soglia 3,5 °C)  
necessari per raggiungere le % di presenza dei diversi  
stadi**

<b>stadio</b>	<b>generazione</b>	<b>10%</b>	<b>50%</b>	<b>90%</b>
ADULTI	I	509	592	694
UOVA	II	637	799	1030
NEANIDI	II	737	903	1134

## FERRARA

25 maggio – Il modello segnala la presenza di uova di II generazione in percentuali di poco inferiori al 90% in tutte le zone della provincia. Si segnala la presenza di neanidi di II generazione in percentuali superiori al 50% in tutte le zone della provincia.

PSILLA PERO	sommatoria gradi giorno dal 1° gennaio 2023
Bondeno	1000
Casaglia	985
Cona	986
Copparo	973
Ospital Monacale	991
S. Bartolomeo in Bosco	994

SOMMATORIA DEI GRADI GIORNO (soglia 3,5 °C) necessari per raggiungere le % di presenza dei diversi stadi				
stadio	generazione	10%	50%	90%
ADULTI	I	509	592	694
UOVA	II	637	799	1030
NEANIDI	II	737	903	1134

## RAVENNA

25 maggio – Il modello segnala la presenza di uova di II generazione in percentuali di poco inferiori al 90% in tutte le zone della provincia. Si segnala la presenza di neanidi di II generazione in percentuali superiori al 50% in tutte le zone della provincia.

PSILLA PERO	sommatoria gradi giorno dal 1° gennaio 2023
Alfonsine	958
Faenza	1013
Massa Lombarda	999
S. Pietro In Trento	977
Savarna Nord	969

SOMMATORIA DEI GRADI GIORNO (soglia 3,5 °C) necessari per raggiungere le % di presenza dei diversi stadi				
stadio	generazione	10%	50%	90%
ADULTI	I	509	592	694
UOVA	II	637	799	1030
NEANIDI	II	737	903	1134

## FORLÌ-CESENA

25 maggio – Il modello segnala la presenza di uova di II generazione in percentuali superiori al 90% in tutte le zone della provincia eccetto le più fredde. Si segnala la presenza di neanidi di II generazione in percentuali superiori al 50% in tutte le zone della provincia.

PSILLA PERO	sommatoria gradi giorno dal 1° gennaio 2023
Bulgarnò	1052
Calisese	1035
Carpinello	1040
Coriano	1049
Fratta Terme	1030
Martorano	1044
Polenta	978
S. Martino in Strada	1049
S. Martino in Villafranca	1018
S. Paolo	1024
Villagrappa	1041

### SOMMATORIA DEI GRADI GIORNO (soglia 3,5 °C) necessari per raggiungere le % di presenza dei diversi stadi

<b>stadio</b>	<b>generazione</b>	<b>10%</b>	<b>50%</b>	<b>90%</b>
ADULTI	I	509	592	694
UOVA	II	637	799	1030
NEANIDI	II	737	903	1134